

Lebenskräfte Werkstatt ...

... für ein Stück mehr Persönlichkeit

Ich freue mich,

Sie auf meiner Homepage begrüßen zu dürfen.

Gerne stelle ich Ihnen meine Arbeit näher vor!

Sich rundherum wohlfühlen, wer wünscht sich das nicht?

Das „Wohlfühlen“ setzt gleichzeitig voraus,
dass sich alle wichtigen Lebensbereiche
in einer guten Balance befinden.

Kennen Sie Ihre wichtigen Lebensbereiche?

Versuchen Sie,
auf diese Fragen eine Antwort zu finden!

- Lebe ich meine Lebensziele oder die meiner Mitmenschen?
(Muss ich es allen anderen rechtmachen?)
- Welche Umstände rauben mir Lebensenergie
ohne wirklichen Nutzen?
- Woher schöpfe ich Lebensenergie? Was bereichert mein Leben?
- Kann ich nach einer längeren Phase der Anspannung auch
noch entspannen und Kraft tanken?
- Was ist mir im Leben wichtig?

Meist liegt das Problem oder das Übel des „Unwohlseins“ in irgendeiner Art von Stress.

Mit Hilfe der energetische Beratung (Drei Ebenen Modell) und verschiedener Methoden versuchen wir gemeinsam ihren „Problemen“ auf den Grund zu gehen.

Ebene der Prinzipien und Baupläne

Individuelles
Höheres Selbst (IHS)



mit allen
Prinzipien, Bauplänen bis
hin zu unseren Fähigkeiten
und Talenten

Wir HumanenergetikerInnen arbeiten auf dieser Ebene

Energetische/Feinstoffliche Ebene



Informationsebene

Geistige Ebene u.a. mit
unseren Gedanken, Gefühlen

Ebene verdichteter Energie

Meridiane, Chakren,
Aura, u.v.m.



Materielle Ebene

Alltagsrealität



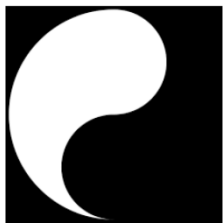
unser Körper,
unsere physische
Verfassung

Symbole – die Sprache der Seele!

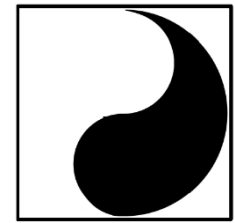
Innere Bilder drücken den Zustand der Seele aus.
Über Symbole können wir mit ihnen kommunizieren
und so einen Zugang zum eigenen
inneren Heilungsplan herstellen.



Energiearbeit nach dem Lebenskräfte-Modell



Ontologische Kinesiologie
Cranio Sacrale Körperarbeit



Meine Arbeit richtet sich an **Personen jeden Alters**,
die ihr **Wohlbefinden** gerne selber
in die Hand nehmen und somit ihre
Selbstheilungskräfte aktivieren und stärken wollen.



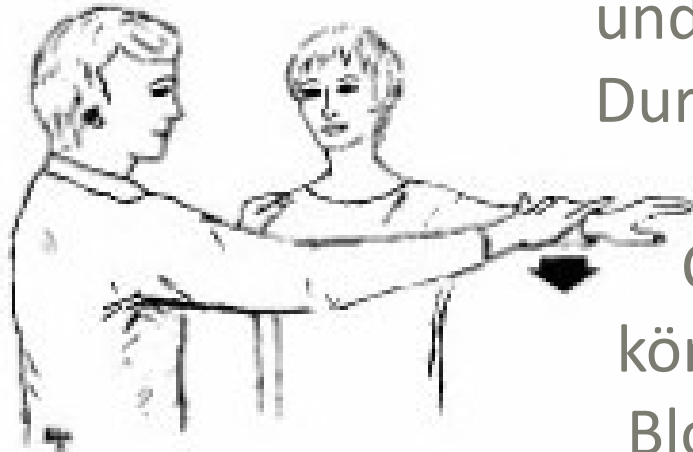
Ich begleite auch werdende Eltern
und das ungeborene Kind, damit evtl.
Ängste und Sorgen im Vorfeld
wahrgenommen werden können.

Ich begleite auch Säuglinge, Klein- und
Schulkinder die einen schweren
Start ins Leben hatten.



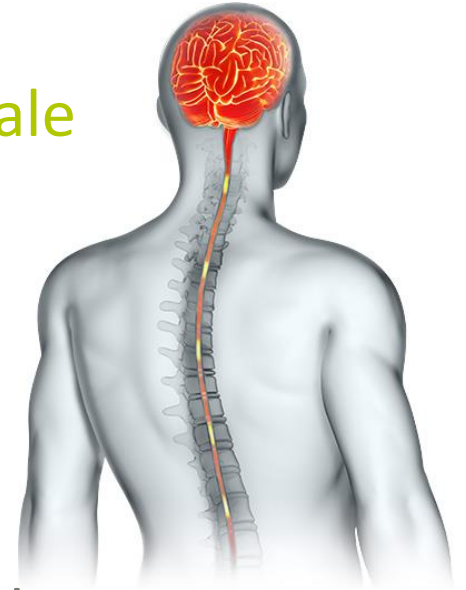
Die **ontologische Kinesiologie**

gibt uns die Möglichkeit Blockaden, verfestigte Denkmuster und auch Verhaltensweisen zu erkennen. Unsere eigene Sichtweise, die Lebenssituation oder auch ein Prozess darf „in Bewegung kommen“.



Die **Cranio Sacrale Körperarbeit**

basiert auf sanften und manuellen Berührungen mit Schwerpunkt Kopf (Cranium), Wirbelsäule und Kreuzbein (Sacrum). Durch die achtsame Begleitung der Cranio-Sacralen Pulsation können sich Disharmonien und Blockaden im Körper auflösen.



Optimale **Stress-Vorsorge** hat ihre Grundlage im Wissen um die eigene Stressbelastung und dem passenden Entgegenwirken

- **Instrumentelle Stressbewältigung**
Probleme erkennen und lösen durch aktives Tun und Handeln
- **Kognitive Stressbewältigung (die eigene Einstellung)**
Persönliche Verhaltensmuster erkennen, annehmen und verändern
- **Regenerative Stressbewältigung**
Genuss- und Entspannungstraining in passender Form

Ich freue mich, Sie oder Ihre Kinder
während einer Zeit Ihres Entwicklungsprozesses
begleiten zu dürfen.

Um es in den Worten von Sebastian Kneipp auszudrücken:

**Wer sich heute keine Zeit für seine Gesundheit nimmt,
wird später viel Zeit für seine Krankheit brauchen.**

Sebastian Kneipp (1821 - 1897),
deutscher Naturheilkundler und katholischer Theologe